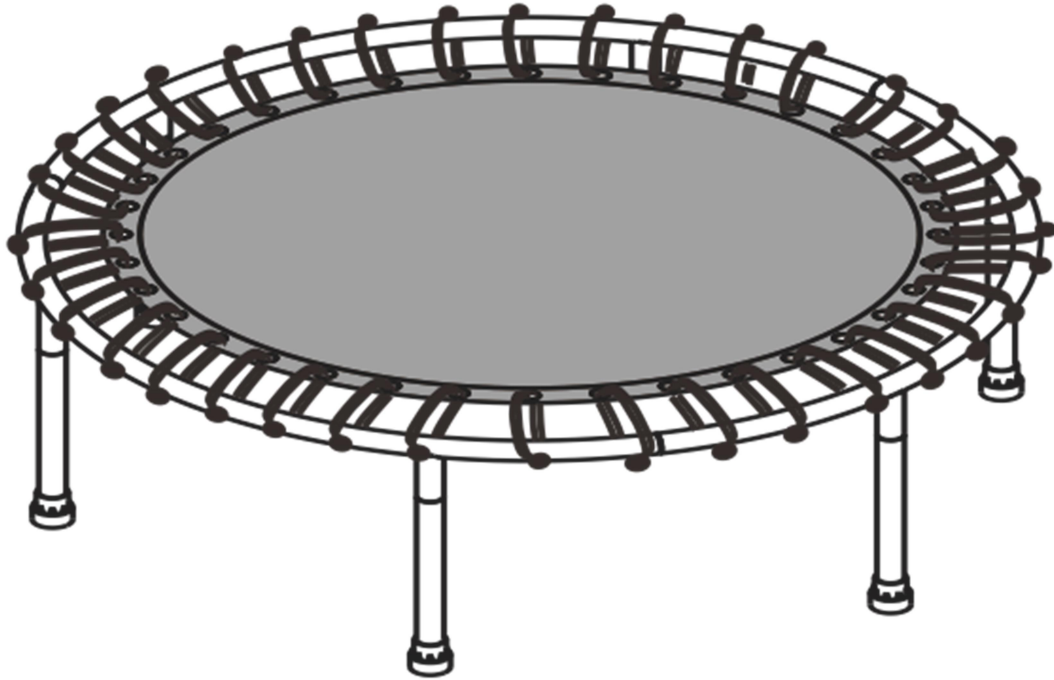


Trampolína MASTER fitness

Návod k použití



36" (91 cm)

40" (102 cm)

48" (122 cm)

V PŘÍPADĚ CHYBĚJÍCÍCH NEBO ZLOMENÝCH DÍLŮ PROSÍM KONTAKTUJTE MÍSTO NÁKUPU

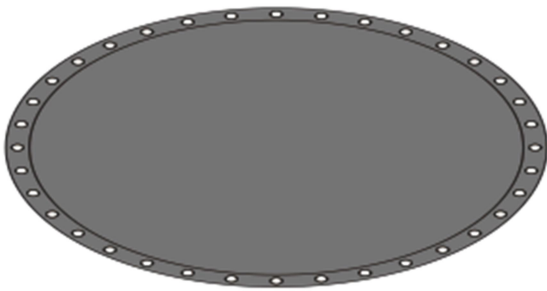
V návodu je uvedena typická instalace, váš model se může lišit od ilustrací.

Před použitím výrobku: Nejdříve si přečtete informace o bezpečném použití trampolíny na konci návodu:

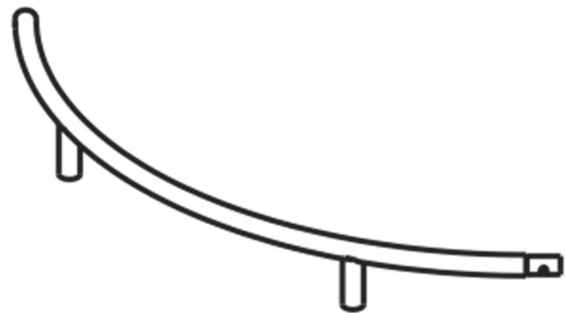
- Před sestavením trampolíny se pomocí výše uvedeného seznamu dílů ujistěte, že jsou všechny, pokud některé součásti chybí, požádejte o pomoc prodejce.
- Zlikvidujte veškerý obalový materiál opatrně a chraňte jej před dětmi.
- Než se pokusíte o montáž, věnujte chvíli pozornost seznámení s obsahem a pokyny.
- Až budete připraveni začít, ujistěte se, že máte po ruce správné nástroje a dostatečný prostor pro montáž.
- Sestavit trampolínu musí dospělá osoba. K sestavení této trampolíny je zapotřebí dvou dospělých.
- Abyste zabránili poranění rukou v místě sevření během montáže, k **ochraně rukou používejte rukavice.**

Příslušenství

1 X1PC



2
 36" X3PCS
 40" X3PCS
 48" X4PCS



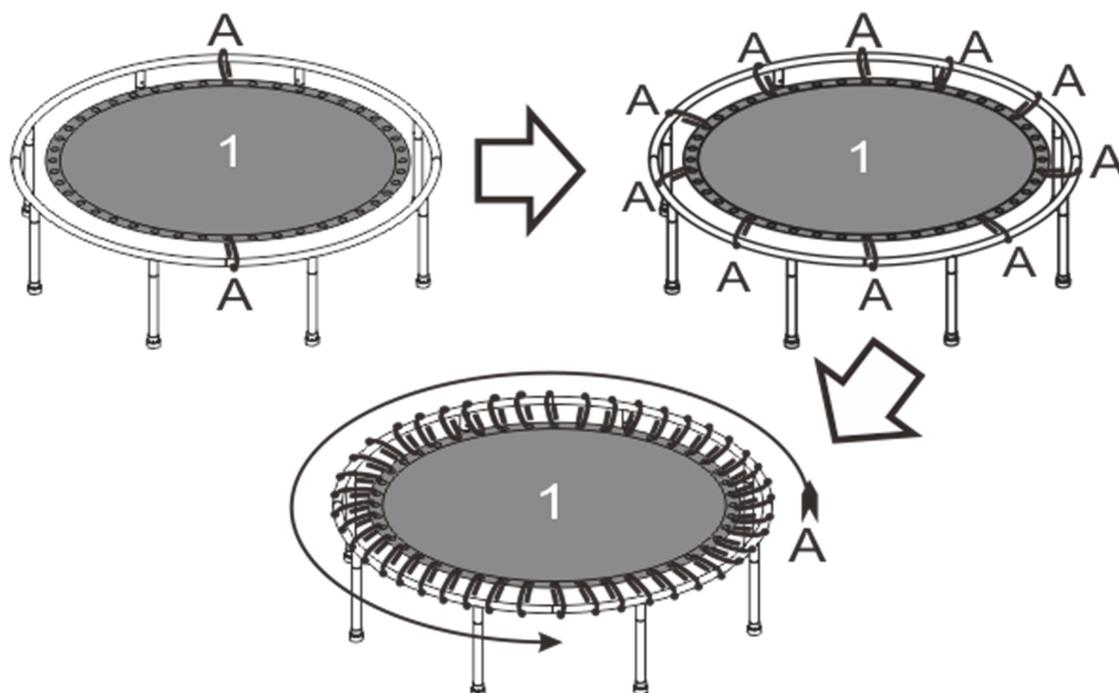
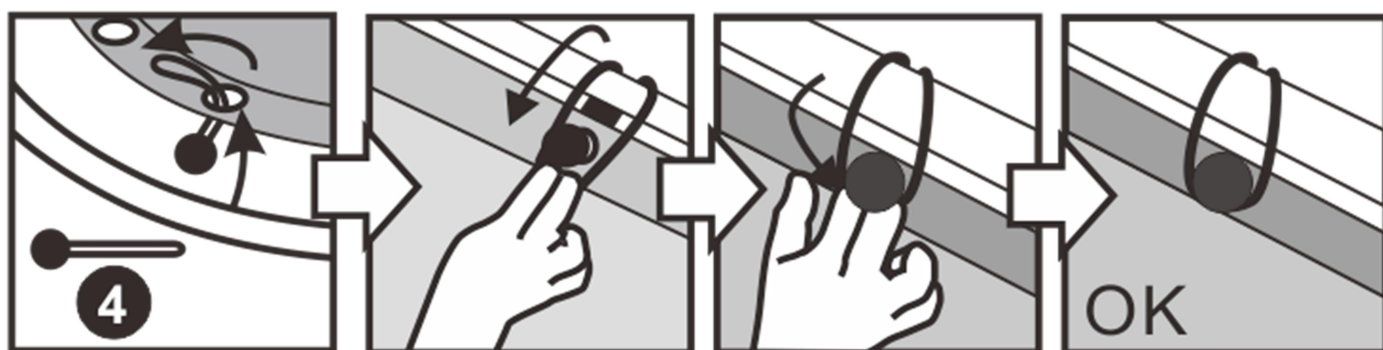
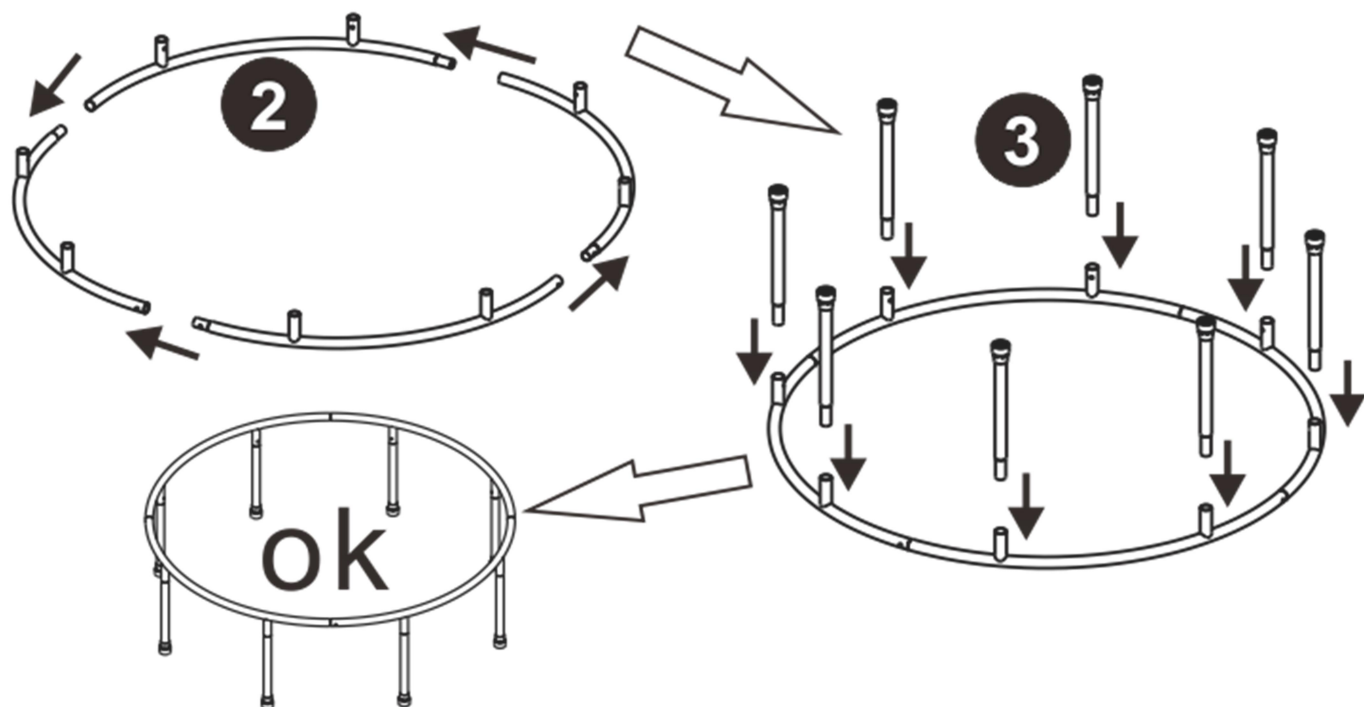
3
 36" X6PCS
 40" X6PCS
 48" X8PCS



4
 36" X36PCS
 40" X42PCS
 48" X48PCS



Složení trampolíny



Varování!

PŘI POUŽITÍ JE NUTNÝ DOZOR DOSPĚLÉ OSOBY



NE VIC NEŽ JEDEN ČLOVĚK
NA TRAMPOLINĚ!
VÍCE SKÁKAJÍCÍCH ZVYŠUJE
RIZIKO ZRANĚNÍ JAKO JE
ZLOMENÍ KRKU, NOHY, ZAD
NEBO ZRANĚNÍ HLAVY



NEDĚLEJTE KOTOULY
(PŘEMETY), KTERÉ ZVYŠUJÍ
RIZIKO DOPADU NA HLAVU,
KRK A S TÍM SPOJENÉ
RIZIKO VÁŽNÉHO ZRANĚNÍ
ČI SMRTI

Umístění trampolíny

Minimální prostor nad trampolínou je 8 metrů. Ujistěte se, že v blízkosti nejsou žádné překážky či nebezpečí, jako jsou větve stromu, houpačky, bazény, elektrické dráty, stěny, ploty atd.

Prosím, buďte informovaní o následujících vybraných místech pro trampolínu:

- ✘ Trampolína musí být umístěna na rovném povrchu.
- ✘ Místo musí být dobře osvětleno.
- ✘ Všechny překážky nad a pod nebo kolem trampolíny musí být odstraněny.

Pokud nebudete dodržovat tyto pokyny, zvyšujete riziko, že někoho zraníte.

DŮLEŽITÉ:

- V zájmu bezpečnosti vašeho dítěte je důležité, abyste si předtím, než dítěti umožníte používat tento výrobek, pečlivě přečetli níže uvedené bezpečnostní pokyny a pokyny pro montáž.
- Před použitím se ujistěte, že jsou nohy jsou pevně zajištěny a boční kryt zakrývá pružiny.

BEZPEČNOSTNÍ UPOZORNĚNÍ POUŽÍVÁNÍ TRAMPOLÍNY

- 1) Při vybalování a montáži tohoto produktu je třeba postupovat opatrně. Vzhledem k malým součástem a obalovým materiálům je nutná montáž dospělých.
- 2) Nad tímto výrobkem je vždy vyžadován dohled dospělých. Nenechávejte dítě bez dozoru.
- 3) Venkovní použití - umístěte mimo dosah vody na rovný pevný podklad. ideálně tráva. Nikdy neumísťujte na tvrdé povrchy, jako jsou terasy nebo příjezdové cesty, nebo do jejich blízkosti. nebo v blízkosti budov.
- 4) Zajistěte, aby se v prostoru pod trampolínou a kolem ní nenacházely žádné hračky / překážky, které by mohly způsobit zranění.
- 5) Použití v interiéru - umístěte tak, aby byla dostatečná výška stropu. Nikdy neumísťujte bezprostředně pod svítidlo.
- 6) Doporučený věk této trampolíny je více než 6 let. Maximální hmotnostní limit je 100 kg.
- 7) Tato trampolína je určena pouze pro jednoho uživatele. Nedovolte, aby tento výrobek používalo více než jedno dítě současně.
- 8) Uživatelé by neměli nosit oděv, který by se mohl zachytit o produkt (např. volné oblečení, šňůry přes rameno, šperky).
- 9) Uživatelé by měli stát nebo se odrážet co nejbližší ke středu plochy. Odrazení nebo postavení blízko okraje trampolíny by mohlo způsobit převrácení rámu.
- 10) Nedovolte, aby malé se malé děti procházely po hřišti, kde je trampolína používána.
- 11) Nedovolte, aby se malé děti plazily nebo schovávaly pod trampolínou.
- 12) Přestaňte používat, pokud zjistíte jakékoli poškození. V opačném případě může dojít ke zranění.
- 13) Nevhodné pro děti do 3 let. Tento výrobek obsahuje malé části, což může způsobit udušení.

Prodávající poskytuje na tento výrobek prvnímu majiteli **záruku 2 roky** ode dne prodeje.

Záruční podmínky:

- na výrobek se poskytuje kupujícímu záruční lhůta 24 měsíců ode dne koupě
- v době záruky budou odstraněny veškeré poruchy výrobku způsobené výrobní závadou nebo vadným materiálem výrobku tak, aby věc mohla být řádně užívána
- práva ze záruky se nevztahují na vady způsobené: mechanickým poškozením, neodvratnou událostí, živelnou pohromou, neodbornými zásahy, nesprávným zacházením, či nevhodným umístěním, vlivem nízké nebo vysoké teploty, působením vody, neúměrným tlakem a nárazy, úmyslně pozměněným designem, tvarem nebo rozměry
- reklamace se uplatňuje zásadně písemně s údajem o závadě a kopií daňového dokladu
- záruku lze uplatňovat pouze u organizace ve které byl výrobek zakoupen

Copyright - autorská práva

Společnost MASTER SPORT s.r.o. si vyhrazuje veškerá autorská práva k obsahu tohoto návodu k použití. Autorské právo

zakazuje reprodukci částí tohoto návodu nebo jako celku třetí stranou bez výslovného souhlasu společnosti

MASTER SPORT s.r.o.. Společnost MASTER SPORT s.r.o. pro použití informací, obsažených v tomto návodu k použití

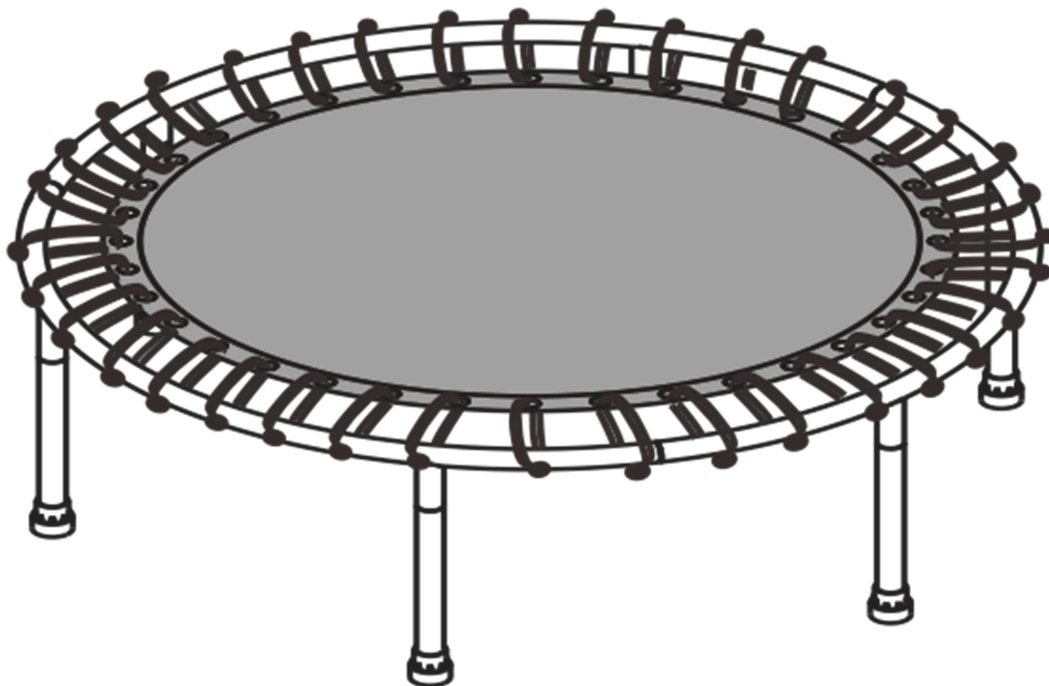
nepřebírá žádnou odpovědnost za jakýkoli patent.

MASTER SPORT s.r.o.
Provozní 5560/1b
722 00 Ostrava – Třebovice
Czech Republic
servis@mastersport.cz



Trampolína MASTER fitness

Návod na použitie



36" (91 cm)

40" (102 cm)

48" (122 cm)

**V PRÍPADE CHÝBAJÚCICH ALEBO ZLOMENÝCH DIELOV
PROSÍM KONTAKTUJTE MIESTO NÁKUPU**

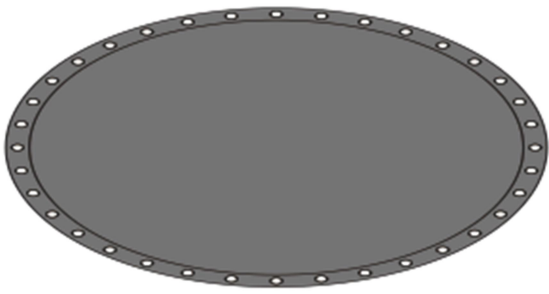
**V návode je uvedená typická inštalácia, váš model sa môže líšiť od
inštrukcii.**

Pred použitím výrobku: Najskôr si prečítajte informácie o bezpečnom použití trampolíny na konci návodu:

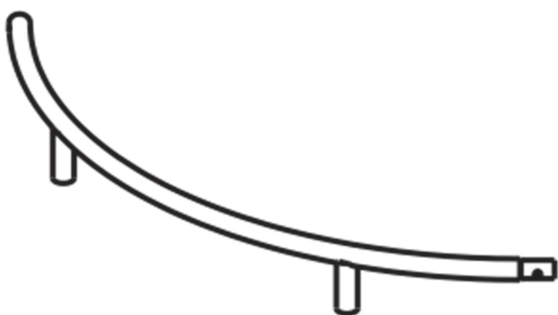
- Pred zostavením trampolíny sa pomocou vyššie uvedeného zoznamu dielov uistite, že sú všetky, pokiaľ niektoré časti chýbajú, požiadajte o pomoc predajcu.
- Zlikvidujte všetok obalový materiál opatrne a chráňte ho pred deťmi.
- Skôr, ako sa pokúsíte o montáž, venujte chvíľku pozornosť zoznámeniu sa s obsahom a pokynmi.
- Až budete pripravený začať, uistite sa, že máte po ruke správne nástroje a dostatočný priestor pre montáž.
- Zostaviť trampolínu musí dospelá osoba. K zostaveniu tejto trampolíny je potreba dvoch dospelých.
- Aby ste zabránili poraneniu rúk v mieste zovretia behom montáže, k **ochrane rúk používajte rukavice.**

Príslušenstvo

1 X1PC



2 36" X3PCS
40" X3PCS
48" X4PCS

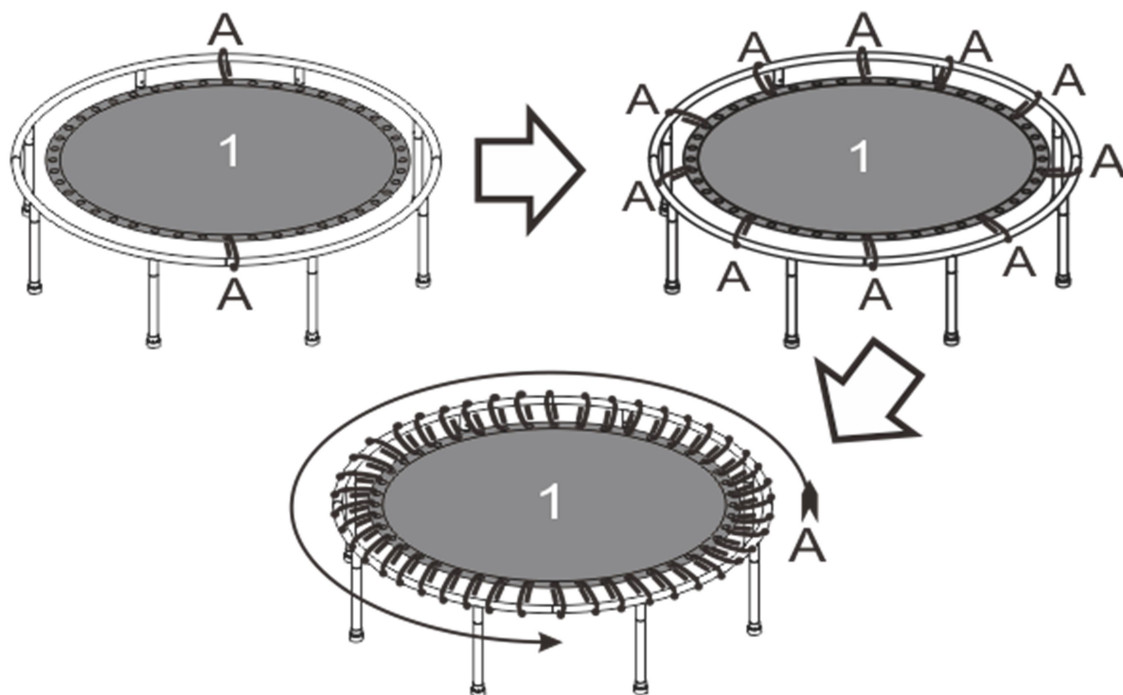
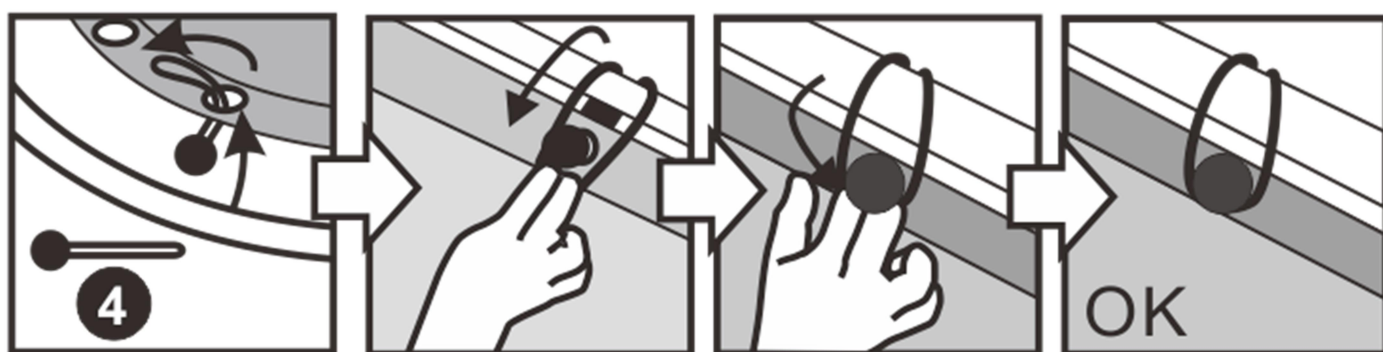
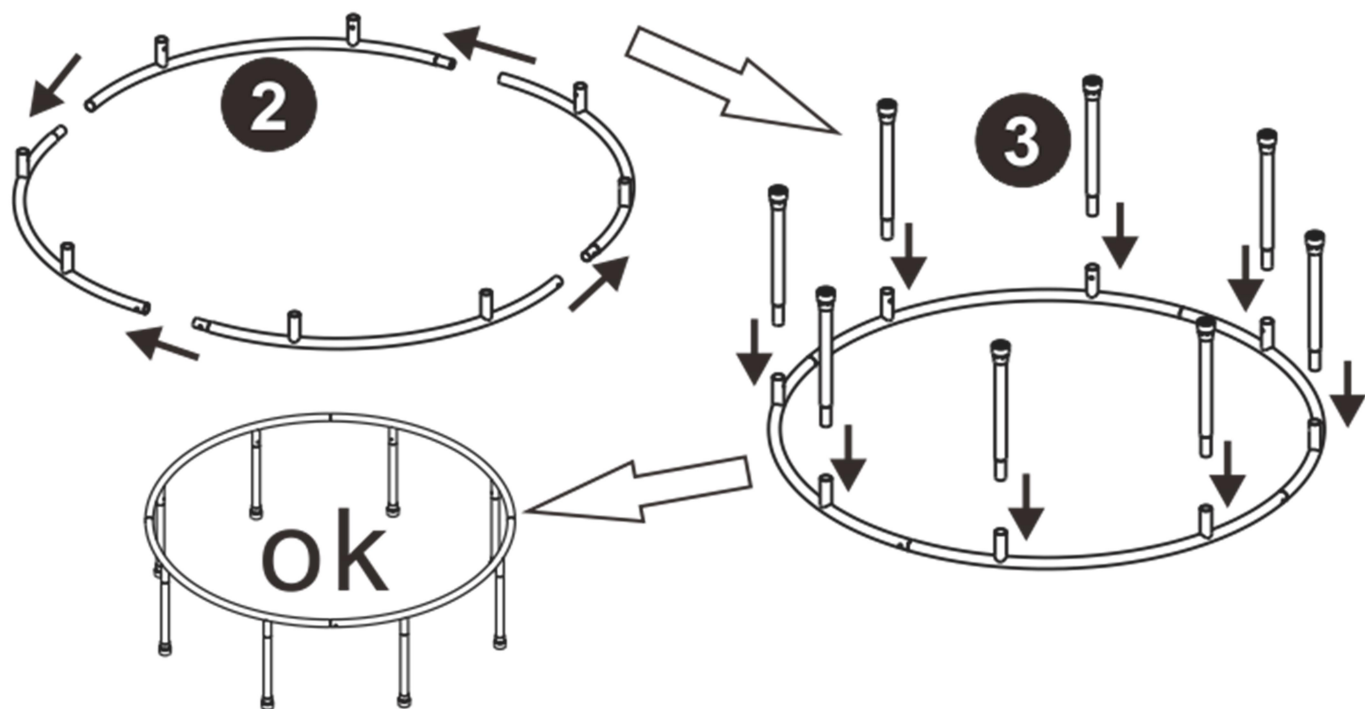


3 36" X6PCS
40" X6PCS
48" X8PCS

4 36" X36PCS
40" X42PCS
48" X48PCS



Zloženie trampolíny



Varovanie!

PRI POUŽITÍ JE NUTNÝ DOZOR DOSPELEJ OSOBY



NIE VIAC AKO JEDEN
ČLOVEK NA TRAMPOLINE!
VIAC SKÁKAJÚCICH
ZVYŠUJE RIZIKO ZRANENIA
AKO JE ZLOMENIE KRKU,
NOHY, CHRBTICE ALEBO
ZRANENIE HLAVY



NEROBTÉ KOTRMELCE
(PREMETY), KTORÉ
ZVYŠUJÚ RIZIKO DOPADU
NA HLAVU, KRK A S TÝM
SPOJENÉ RIZIKO VÁŽNEHO
ZRANENIA ČI SMRTI

Umiestnenie trampolíny

Minimálny priestor nad trampolínou je 8 metrov. Uistite sa, že v blízkosti nie sú žiadne prekážky či nebezpečie, ako sú konáre stromu, hojdačky, bazény, elektrické drôty, steny, ploty atď.

Prosím, buďte informovaný o nasledujúcich vybraných miestach pre trampolínu:

- ✘ Trampolína musí byť umiestnená na rovnom povrchu.
 - ✘ Miesto musí byť dobre osvetlené.
 - ✘ Všetky prekážky nad a pod alebo a okolo trampolíny musia byť odstránené.
- Pokiaľ nebudete dodržiavať tieto pokyny, zvyšujete riziko, že niekoho zraníte.

DÔLEŽITÉ:

- V záujme bezpečnosti vášho dieťaťa je dôležité, aby ste si predtým, ako dieťaťu umožníte používať tento výrobok, pozorne prečítali nižšie uvedené bezpečnostné pokyny a pokyny pre montáž.
- Pred použitím sa uistite, že nohy sú pevne zaistené a bočný kryt zakrýva pružiny.

BEZPEČNOSTNÉ UPOZORNENIE POUŽÍVANIA TRAMPOLÍNY

- 1) Pri vybalovaní a montáži tohto produktu je potrebné postupovať opatrne. Vzhľadom k malým súčiastkam a obalovým materiálom je nutná montáž dospelých.
- 2) Nad týmto výrobkom je vždy vyžadovaný dohľad dospelých. Nenechávejte dieťa bez dozoru.
- 3) Vonkajšie použitie - umiestnite mimo dosah vody na rovný pevný podklad. Ideálne tráva. Nikdy neumiestňujte na tvrdé povrchy, ako sú terasy alebo príjazdové cesty alebo do ich blízkosti alebo v blízkosti budov.
- 4) Zaisťte, aby sa v priestore pod trampolínou a okolo nich nenachádzali žiadne hračky / prekážky, ktoré by mohli spôsobiť zranenie.
- 5) Použitie v interiéri - umiestnite tak, aby bola dostatočná výška stropu. Nikdy neumiestňuje bezprostredne pod svietidlo.
- 6) Doporučený vek tejto trampolíny je viac ako 6 rokov. Maximálny hmotnostný limit je 100 kg.
- 7) Táto trampolína je určená len pre jedného používateľa. Nedovoľte, aby tento výrobok používalo viac ako jedno dieťa súčasne.
- 8) Užívatelia by nemali nosiť odev, ktorý by sa mohol zachytiť o produkt (napr. voľné oblečenie, šnúrky cez rameno, šperky).
- 9) Užívatelia by mali stáť alebo sa odrážať čo najbližšie k stredu plochy. Odrazenie alebo postavenie blízko okraja trampolíny by mohlo spôsobiť prevrátenie rámu.
- 10) Nedovoľte, aby sa malé deti prechádzali po ihrisku, kde je trampolína používaná.
- 11) Nedovoľte, aby sa malé deti plazili alebo schovávali pod trampolínou.
- 12) Prestaňte používať, pokiaľ zistíte akékoľvek poškodenie. V opačnom prípade môže dôjsť k zraneniu.
- 13) Nevhodné pre deti do troch rokov. Tento výrobok obsahuje malé časti, čo môže spôsobiť udusenie.

Predávajúci poskytuje na tento výrobok prvému majiteľovi **záruku 2 roky odo dňa predaja.**

Záruka sa nevzťahuje na závady vzniknuté:

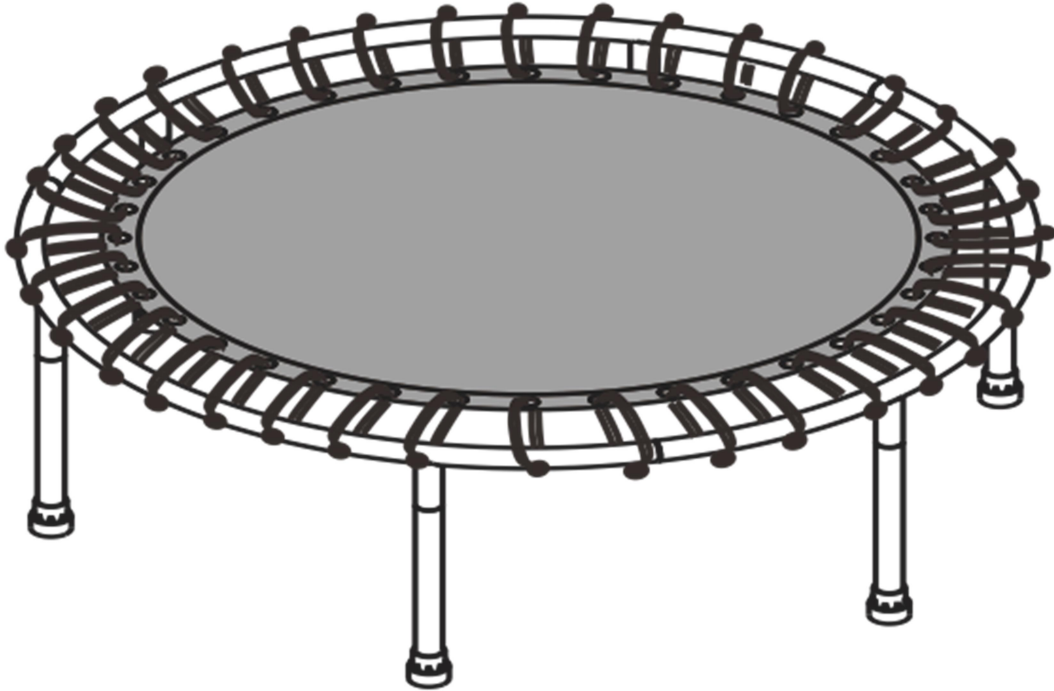
1. zavinením užívateľa tj. Poškodenie výrobku nesprávnou montážou, neodbornou repasiou, užívaním v nesúlade so záručným listom napr. Nedostatočným zasunutím sedadlovej tyče do rámu, nedostatočným utiahnutím pedálov v kľukách a kľúk k stredovej osi
2. nesprávnou alebo zanedbanou údržbou
3. mechanickým poškodením
4. opotrebovaním dielov pri bežnom používaní (napr. Gumové a plastové časti, pohyblivé mechanizmy ako ložiská, klinový remeň, opotrebenie tlačidiel na computeri)
5. neodvratnou udalosťou a živelnou pohromou
6. neodbornými zásahmi
7. nesprávnym zaobchádzaním, či nevhodným umiestnením, vplyvom nízkej alebo vysokej teploty, pôsobením vody, neúmerným tlakom a nárazmi, úmyselne pozmeneným designom, tvarom alebo rozmermi

Copyright - autorské práva

Spoločnosť MASTER SPORT s.r.o. si vyhradzuje všetky autorské práva k obsahu tohoto návodu na použitie. Autorské právo zakazuje reprodukciu častí tohto návodu alebo ako celku treťou stranou bez výslovného súhlasu spoločnosti MASTER SPORT s.r.o.. Spoločnosť MASTER SPORT s.r.o. pre použitie informácií obsiahnutých v tomto návode na použitie nepreberá žiadnu zodpovednosť za akýkoľvek patent.



Fitness Trampoline



36" (91 cm)

40" (102 cm)

48" (122 cm)

**IN CASE OF MISSING OR BROKEN PARTS,
PLEASE CONTACT PLACE OF PURCHASE FOR ASSISTANCE.**

**Manual depicts typical installation
your model may differ from illustrations**

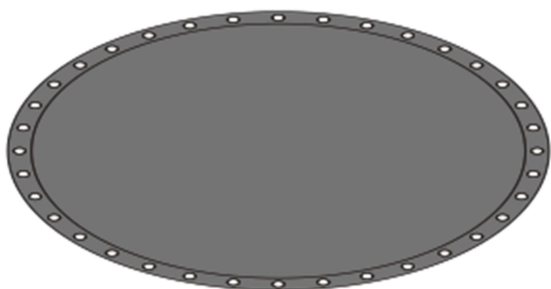
Before You Start

Refer to Safety Care & Use at the back of this instruction booklet.

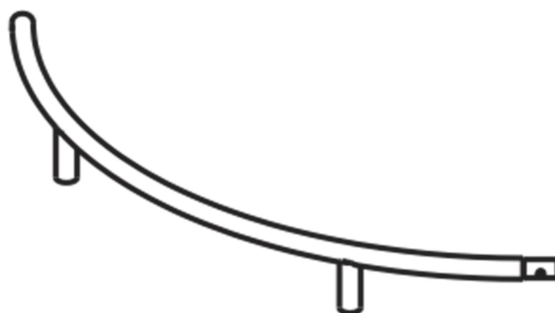
- Prior to assembling the trampoline, use the above parts list to make sure all parts are present. If any parts are missing, please contact your place of purchase for assistance.
- Please dispose of all packing material carefully and keep it away from children.
- Take a few moments to familiarize yourself with the contents & instructions before attempting assembly.
- When you are ready to start, make sure you have the right tools at hand, adequate space and area for assembly.
- Only assemble by adult. Two adults are needed to assemble this trampoline.
- To prevent any injuries to your hands from pinch points during assembly,
Please use gloves to protect your hands.

Accessories

1 X1PC



2
36" X3PCS
40" X3PCS
48" X4PCS

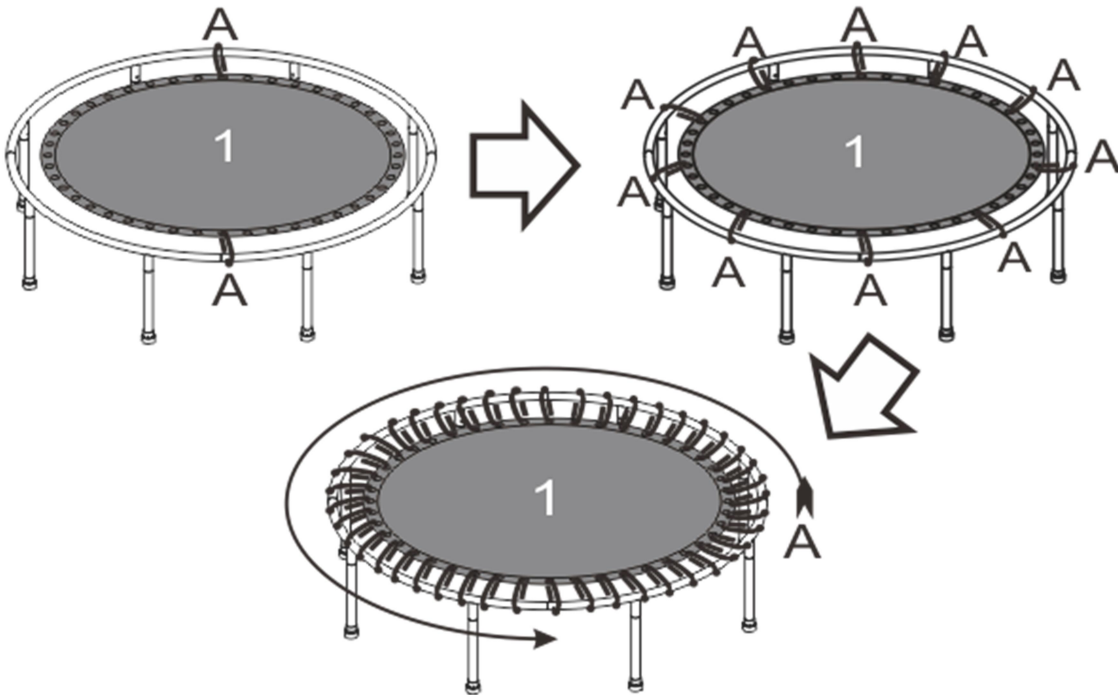
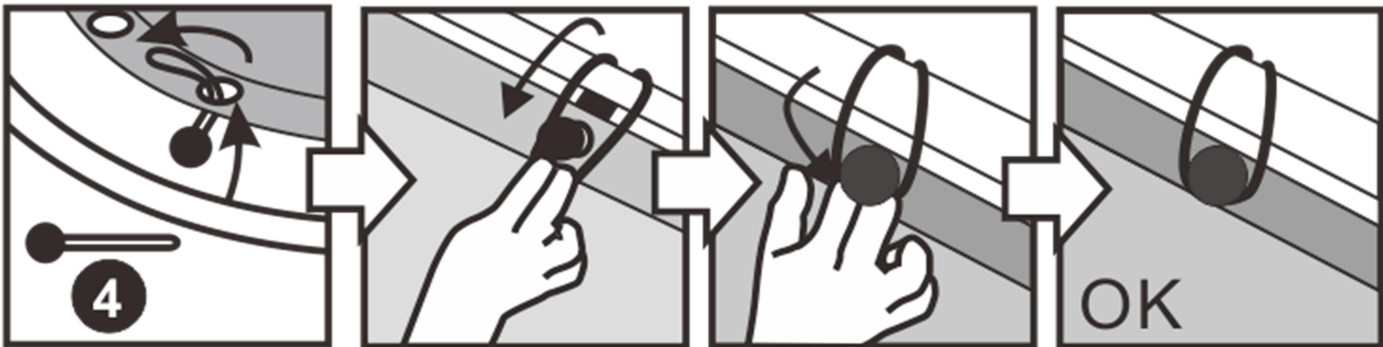
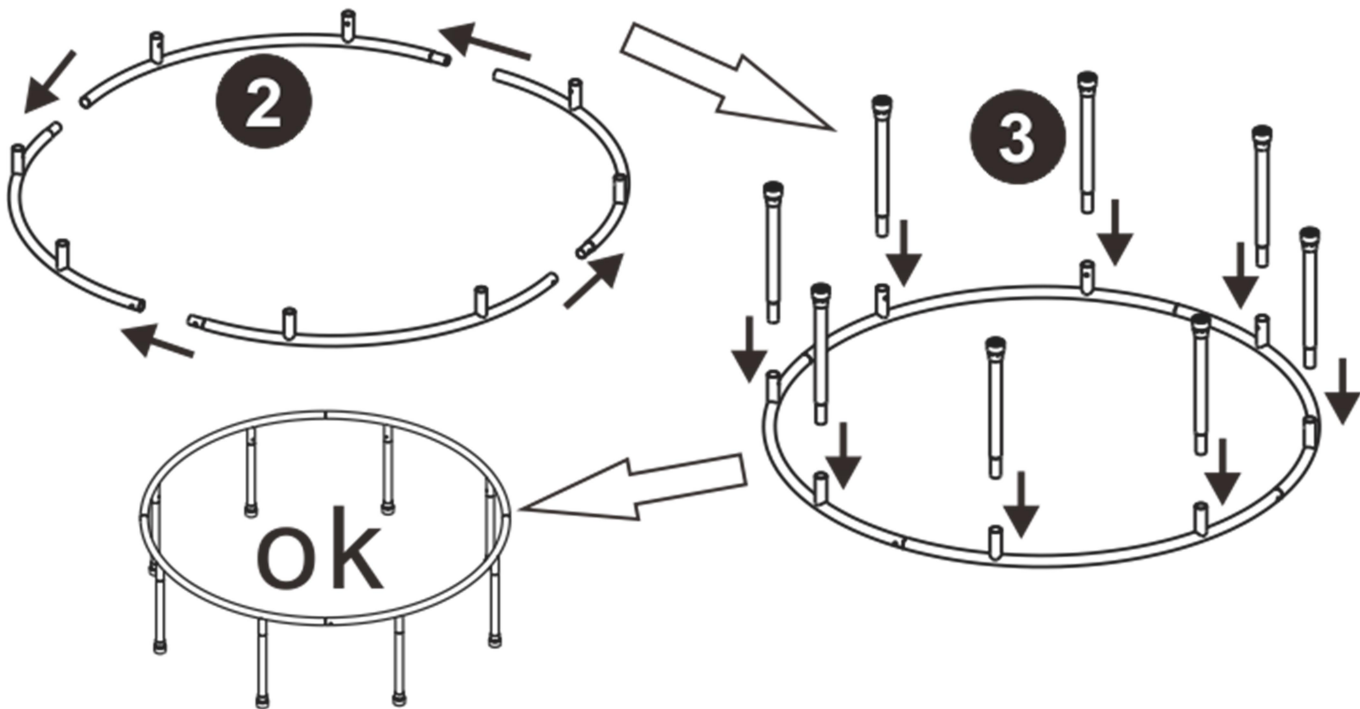


3
36" X6PCS
40" X6PCS
48" X8PCS

4
36" X36PCS
40" X42PCS
48" X48PCS



Assembly Instruction



Warning

EQUIPMENT SHOULD BE USED UNDER ADULT SUPERVISION.



NO MORE THAN ONE PERSON AT A TIME ON THE TRAMPOLINE! MULTIPLE JUMPERS INCREASE THE RISK OF INJURY SUCH AS BROKEN NECK, LEG, BACK OR HEAD INJURY



DO NOT PERFORM SOMERSAULTS (FLIPS) AS THIS WILL INCREASE RISK OF LANDING ON HEAD OR NECK RESULTING IN INCREASED RISK OF SERIOUS INJURY OR DEATH

TRAMPOLINE PLACEMENT

The minimum overhead clearance required is 8 meters (26 feet). In terms of horizontal clearance, please ensure that no hazardous objects are near the trampoline such as tree limbs, other recreational objects (i.e. swing sets, swimming pools), electrical power wiring, walls, fences, etc. For safe use of the trampoline, please be aware of the following when selecting a place for your trampoline:

- *Make sure it is placed on a level surface.
- *The area is well lit.
- *There are no obstructions beneath the trampoline.

If you do not follow these guidelines, you increase the risk of someone getting injured.

IMPORTANT:

- In the interest of your child's safety, it is important that you read both the safety notice and the assembly instructions below carefully before allowing your child to use this piece of apparatus.
- Ensure the feet are firmly secured and the fabric surround covers the springs before use.

SAFETY NOTICE OF USING THE TRAMPOLINE

- 1) Caution and care must be taken in the unpacking and assembly of this product. Due to small parts and packaging materials, adult assembly is required.
- 2) Adult supervision of this product is required at all times. Do not leave a child unattended.
- 3) Outdoor use – position away from water on flat firm ground. Ideally grass. Never position on or near to hard surfaces such as patios or driveways. Or close to buildings.
- 4) Ensure area under and around trampoline is clear of any toys/obstacles that may cause injury.
- 5) Indoors use – position so that there is sufficient ceiling height. Never position immediately below light fitting.
- 6) Recommended age for this trampoline is over 6 years. Maximum weight limit is 100 Kg.
- 7) This trampoline is designed for one user only. Do not let more than one child use this product at the same time.
- 8) Users should not wear clothing that could catch or snag on the product (e.g. loose clothing, cords shoulder bags. Jewelry.)
- 9) Users should stand or bounce as near to the center of the mat as possible. Bouncing or standing near the edge of the trampoline could cause the frame to tip over.
- 10) Do not allow small children to wander into the play area which the trampoline is in use.
- 11) Do not allow small children to crawl or hide under the trampoline.
- 12) Discontinue use if any breakage is found. Failure to do this may result injury.
- 13) Not suitable for children under 3 years. This product contains small parts, which may cause choking.

WARRANTY

for other countries

The product is warranted for 24 months following the date of delivery to the original purchaser.

This warranty does not apply to damages caused by misuse of this product, accidental or intentional damage, neglect or commercial use.

Excluded from this warranty is liability for consequential property or commercial damages or for damages for loss of use.

This warranty is valid only to the original purchaser and under normal use.
Repairs must be made by an authorized dealer, otherwise this warranty void.

© COPYRIGHT

MASTER SPORT s.r.o. retains all rights to this Owner's Manual. No text, details, or illustrations from this manual may be either reproduced, distributed, or become the subject of unauthorized use for commercial purposes, nor may they be made available to others.

Reproduction prohibited!

Address of local distributor:

